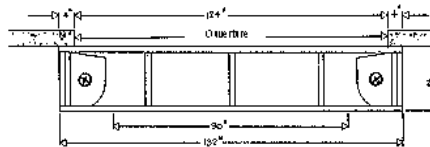
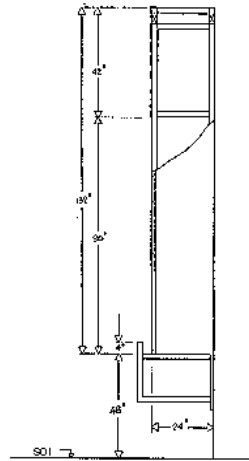
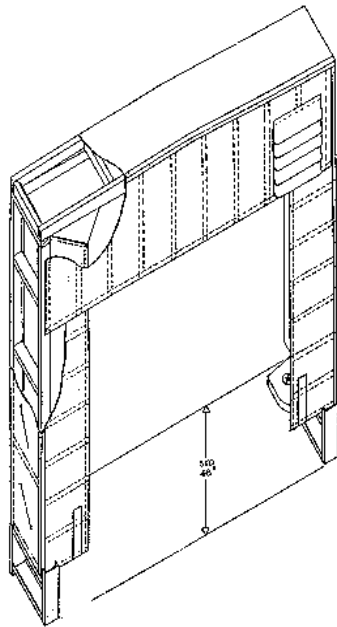




Modèle MM-400

Abri stationnaire



Date	
Distributeur	
Projet	
P/O	
Quantité	
Ouverture de la porte	
Hauteur du quai	
Projection des butoirs	
Pente de la rampe d'accès	<input type="checkbox"/> Niveau <input type="checkbox"/> Décliné <input type="checkbox"/> Incliné (Nb de pouces de pente dans 50')



Modèle MM-400 Abri stationnaire

Entièrement manufacturé à Boucherville, l'abri stationnaire modèle MM-400 fabriqué par Pro-Quai isole les camions de 11'-6" à 13'-6" du sol. Il convient pour une ouverture de porte de _____ large x _____ haut pour une hauteur de quai standard de 48" à 50" du sol.

La tête et les côtés sont fabriqués à l'aide de bois sec et recouvert de plastique translucide résistant aux rayons ultra-violet et à l'allumage d'une épaisseur de 0.055 gauge. Des lignes jaunes de 14" sont installées de chaque côté sur la surface d'impact. Le rideau de tête et les volets de côtés comportent des renforts pour le retour en position normale. Quatre écailles protectrices sont fixées de chaque côté à chaque bout du rideau de tête.

La quincaillerie nécessaire à l'installation est fournie, et ce, en acier galvanisé.

Matériel disponible

Vinyle 19 oz et 40 oz

Néoprène 40 oz

Hypalon 40 oz

Couleur disponible

Bleu - Noir - Autre (sujet à disponibilité)

Noir

Noir

OPTIONS

- Abri plus haut _____
- Abri plus large _____
- Projection 24"
- Projection 36"
- Projection 48"